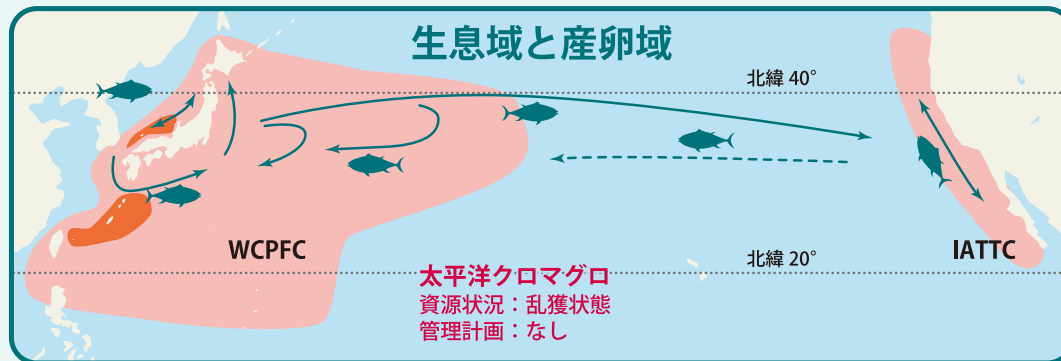
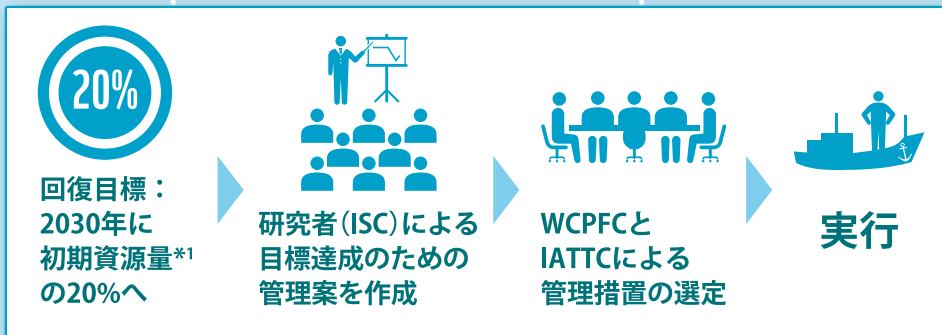
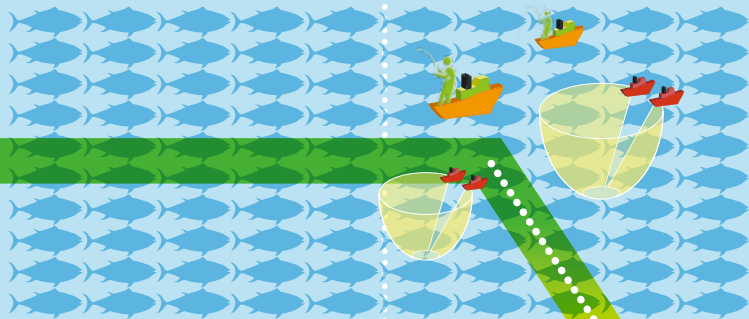




太平洋クロマグロ 資源の回復計画



太平洋クロマグロの生息域 産卵域 未成魚の移動経路 (--- 移動の可能性)



*1 初期資源量：
漁業を開始する前の資源量又は
産卵親魚量のことであり、資源
を評価する際の基準の一つ

*2 歴史的中間値：
資源評価の対象期間である
1952-2012 年における、産卵親
魚量推定値の中央値

初期資源量 *1

96%減少

成魚 3%

未成魚 97%

2016

歴史的中間値*2
(7~8%)

20%

漁業開始前

現在

2024

2030

