

# ぼくらの まちに 渡り鳥が やってくる

日本のシギ・チドリ類重要渡来地案内

WWFジャパン(財団法人 世界自然保護基金ジャパン)



地球の生命力を  
高めよう 2010

海に出かけたら、潮が引いて泥だらけの浜があらわれて、干潟って言うんだ。そこで鳥の群れを見つけたよ。水辺の小さな生き物をつかまえて、忙しそうに食べている鳥たち。どこからやってくるのかな? いつ、あらわれるのかな? どうしてぼくらの町にやってくるのかな?



その鳥の群れはボクたちシギやチドリの仲間なんだ。群れで暮らしていて、田んぼや海辺のゴカイやカニなどエサになる生き物がたくさんいる場所を求めて、旅を続けているんだよ。海辺では干潟が出てくると、ボクたちはエサを食べにやってくるのさ。



シロチドリ オグロシギ

へえ、知らなかったよ。ただの泥地かと思ったら、鳥たちにとっては大事な場所なんだね。

ボクたちが好きな場所は生き物がたくさんいるところ。自然が豊かで生態系が健康な証ね。その自然はキミたちの暮らしにもたくさんの宝物をもたらしてくれているよ。例えば、おいしい魚がとれたり、川や海をきれいにしてくれたり、洪水などの災害を防いでくれたり…。もし、この湿地の健康状態が悪くなると、キミたちの暮らしにも大きな影響がでてくるんだ。



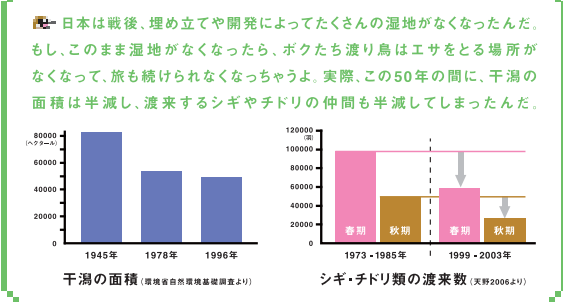
ボクたちが食べているカニやゴカイは、さらさらのプランクトンを食べているんだ。

ふーん、どこでどこからやってくるの?

ボクの仲間の多くは渡り鳥。北のアラスカやロシアで子育てをし、南の赤道付近やオーストラリアの暖かい地方で冬を越すのさ。日本はその通り道。だから春や秋になると多くの渡り鳥たちが日本へやってくるんだ。



次のページで日本全国の渡来地を紹介するよ。



キミたちの町はシギやチドリに選ばれた大切な場所なんだ。その場所を守るためには、日本だけでなく、世界中の湿地を持つ国との連携が必要なんだ。世界では国際的な取り組みが始まっているよ。「ラムサール条約」や「フライウェイパートナーシップ」っていうんだ。



すこい! ボクが行ったことのない国ばかりだ!

じゃあ、ボクたちシギやチドリが日本のかを知ることからはじめようか。

なんだかムズかしい話になってきた…。ボクらはほしいの、何をすればいいの?

キミたちの町も積極的に参加してほしいな。湿地の価値が世界にも認められるし、自然を守るキミたちの取り組みを広く知らせるチャンスにもなるんだ。ボクたち渡り鳥をきっかけに、他の町ともつながってほしいな。

ボクの町の湿地が世界に認められるなんてスゴイ!

ボクたち渡り鳥がいつまでもキミたちの町にやってくるには、また、湿地からの恵みをキミたちの暮らしに役立てるには、きちんとした管理が必要なんだ。

### 目標をつくる

湿地をどのように守るのか、どのように使っていくのかを、みんなで話し合い、目標を立てます。

### 現状を調べる

湿地の自然を調べて、どんな自然か、何か問題はないかを探ります。人の暮らしや観光、漁業などのつながりも調べます。

### 計画をたてる

目標を達成するために必要な管理計画と調査計画をたてます。

ボクの知らないところで、みんながんばっていたんだね。

### 伝える

湿地の大切さや、地域が抱える湿地利用の問題について、理解を深める仲間をつくります。

### 計画を実行する

管理計画と調査計画に基づいて、取り組みを開始します。

### 豊かなまちづくりと連携する

湿地を守ることが豊かなまちづくりにつながるような取り組みに発展させます。

### 見直す

活動を通じてどんな成果や変化があったかを調べ、必要に応じて方針や計画を見直します。

渡り鳥がくることがこんなに大変なこととは知らなかったよ。ボクも渡り鳥たちが来られるよう、みんなが一緒にがんばるからね。

こちらこそ、日本の皆さんのおかげで、ボクたちも安心して旅ができるんです。これからも楽しい自然を築いていってほしいね。

# 渡り鳥 シギ・チドリに 選ばれた 日本の重要な 渡来地

全国的120ヶ所での調査結果（環境省モニタリングサイト1000）から、ラムサール条約、シギ・チドリ類ネットワークの参加に必要な国際基準を満たす調査地68箇所を選び出しました。シギ・チドリ類のほかに、スズクカモメ、クマドリヘラサギも対象に含まれています。

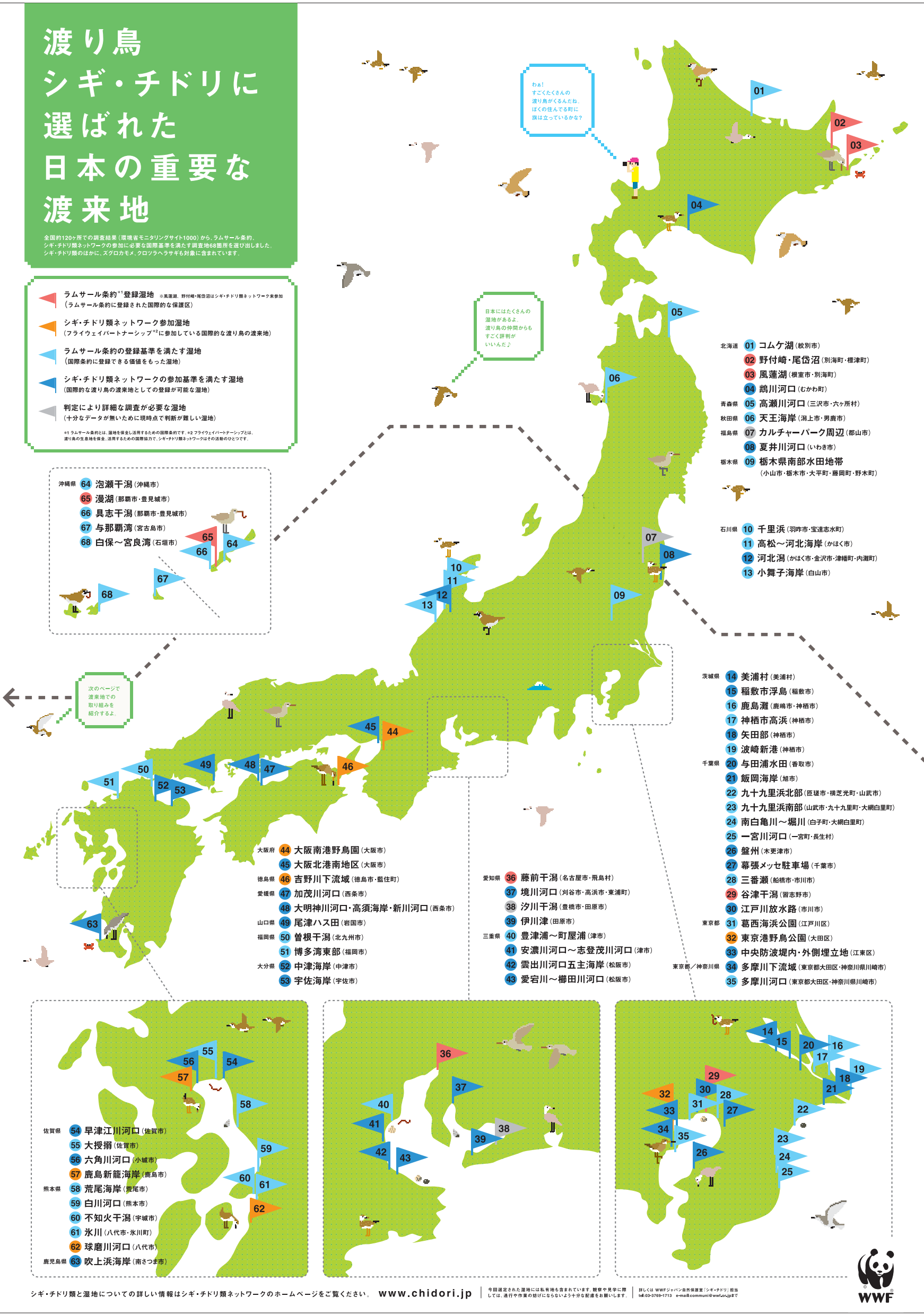
- ▶ ラムサール条約<sup>1)</sup>登録湿地（環境省、野付町・尾岱沼はシギ・チドリ類ネットワーク未参加）  
（ラムサール条約に登録された国際的な保護区）
- ▶ シギ・チドリ類ネットワーク参加湿地  
（フライウェイパートナーシップ<sup>2)</sup>に参加している国際的な渡り鳥の渡来地）
- ▶ ラムサール条約の登録基準を満たす湿地  
（国際条約に登録できる価値をもった湿地）
- ▶ シギ・チドリ類ネットワークの参加基準を満たす湿地  
（国際的な渡り鳥の渡来地としての登録可能な湿地）
- ▶ 判定により詳細な調査が必要な湿地  
（十分なデータが無いために現時点で判断が難しい湿地）

1) ラムサール条約とは、湿地を保全し活用するための国際条約です。2) フライウェイパートナーシップとは、渡り鳥の生息地を保全・活用するための国際協力で、シギ・チドリ類ネットワークはその活動のひとつです。

沖縄県

- 64 泡瀬干潟（沖縄市）
- 65 漫湖（那覇市・豊見城市）
- 66 具志干潟（那覇市・豊見城市）
- 67 与那覇瀨（宮古島市）
- 68 白保～宮良湾（石垣市）

次のページで  
渡来地での  
取り組みを  
紹介するよ。



- 北海道
- 01 コムケ湖（紋別市）
  - 02 野付崎・尾岱沼（別海町・標津町）
  - 03 風蓮湖（標室市・別海町）
  - 04 鶴川河口（むかわ町）
- 青森県
- 05 高瀬川河口（三沢市・六ヶ所村）
- 秋田県
- 06 天王海岸（潟上市・男鹿市）
- 福島県
- 07 カルチャーパーク周辺（郡山市）
- 新潟県
- 08 夏井川河口（いわき市）
- 栃木県
- 09 栃木県南部水田地帯（小山市・栃木市・大平町・藤岡町・野木町）
- 石川県
- 10 千里浜（羽咋市・宝達志水町）
  - 11 高松～河北海岸（かほく市）
  - 12 河北潟（かほく市・金沢市・津幡町・内灘町）
  - 13 小舞子海岸（白山市）

- 茨城県
- 14 美浦村（美浦村）
  - 15 福敷市浮島（福敷市）
  - 16 鹿島灘（鹿嶋市・神栖市）
  - 17 神栖市高浜（神栖市）
  - 18 矢田部（神栖市）
  - 19 波崎新港（神栖市）
- 千葉県
- 20 与田浦水田（香取市）
  - 21 飯岡海岸（旭市）
  - 22 九十九里浜北部（匝瑳市・横芝光町・山武市）
  - 23 九十九里浜南部（山武市・九十九里町・大網白里町）
  - 24 南白亀川～堀川（白子町・大網白里町）
  - 25 一宮川河口（一宮町・長生村）
  - 26 盤州（木更津市）
  - 27 幕張メッセ駐車場（千葉市）
  - 28 三番瀬（船橋市・市川市）
  - 29 谷津干潟（習志野市）
  - 30 江戸川放水路（市川市）
- 東京都
- 31 葛西海浜公園（江戸川区）
  - 32 東京港野鳥公園（大田区）
  - 33 中央防波堤内・外側埋立地（江東区）
  - 34 多摩川下流域（東京都大田区・神奈川県川崎市）
  - 35 多摩川河口（東京都大田区・神奈川県川崎市）

- 大阪府
- 44 大阪南港野鳥園（大阪市）
  - 45 大阪北港南地区（大阪市）
- 徳島県
- 46 吉野川下流域（徳島市・藍住町）
- 愛媛県
- 47 加茂川河口（西条市）
  - 48 大明神川河口・高須海岸・新川河口（西条市）
- 山口県
- 49 尾津ハス田（岩国市）
- 福岡県
- 50 曾根干潟（北九州市）
  - 51 博多湾東部（福岡市）
- 大分県
- 52 中津海岸（中津市）
  - 53 宇佐海岸（宇佐市）
- 愛知県
- 36 藤前干潟（名古屋市長島町）
  - 37 境川河口（刈谷市・高浜市・東浦町）
  - 38 汐川干潟（豊橋市・田原市）
  - 39 伊川津（田原市）
- 三重県
- 40 豊津浦～町屋浦（津市）
  - 41 安濃川河口～志登茂川河口（津市）
  - 42 雲出川河口五主海岸（松阪市）
  - 43 愛宕川～櫛田川河口（松阪市）

佐賀県

- 54 早津江川河口（佐賀市）
- 55 大授搦（佐賀市）
- 56 六角川河口（小城市）
- 57 鹿島新龍海岸（鹿島市）

熊本県

- 58 荒尾海岸（荒尾市）
- 59 白川河口（熊本市）
- 60 不知火干潟（宇城市）
- 61 氷川（八代市・氷川町）
- 62 球磨川河口（八代市）

鹿児島県

- 63 吹上浜海岸（南さつま市）

滋賀県

- 40 41 42 43 44 45 46 47 48 49 50 51 52 53 54 55 56 57 58 59 60 61 62 63

東京都

- 14 15 16 17 18 19 20 21 22 23 24 25 26 27 28 29 30 31 32 33 34 35 36 37 38 39 40 41 42 43 44 45 46 47 48 49 50 51 52 53 54 55 56 57 58 59 60 61 62 63

